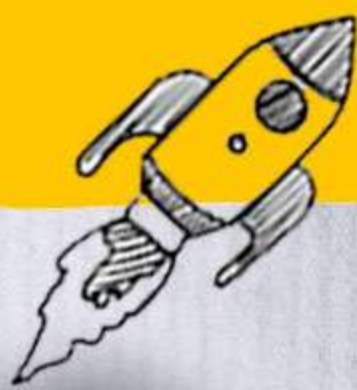


# HUMANAS POR HABILIDADES

MATRIZ DE REFERÊNCIA  
DO ENEM





**MINISTÉRIO DA EDUCAÇÃO**  
**INSTITUTO NACIONAL DE ESTUDOS E PESQUISAS EDUCACIONAIS ANÍSIO TEIXEIRA**

## **MATRIZ DE REFERÊNCIA ENEM**

### **EIXOS COGNITIVOS (comuns a todas as áreas de conhecimento)**

- I. **Dominar linguagens (DL):** dominar a norma culta da Língua Portuguesa e fazer uso das linguagens matemática, artística e científica e das línguas espanhola e inglesa.
- II. **Compreender fenômenos (CF):** construir e aplicar conceitos das várias áreas do conhecimento para a compreensão de fenômenos naturais, de processos histórico-geográficos, da produção tecnológica e das manifestações artísticas.
- III. **Enfrentar situações-problema (SP):** selecionar, organizar, relacionar, interpretar dados e informações representados de diferentes formas, para tomar decisões e enfrentar situações-problema.
- IV. **Construir argumentação (CA):** relacionar informações, representadas em diferentes formas, e conhecimentos disponíveis em situações concretas, para construir argumentação consistente.
- V. **Elaborar propostas (EP):** recorrer aos conhecimentos desenvolvidos na escola para elaboração de propostas de intervenção solidária na realidade, respeitando os valores humanos e considerando a diversidade sociocultural.



## **Matriz de Referência de Ciências Humanas e suas Tecnologias**

### **Competência de área 1 - Compreender os elementos culturais que constituem as identidades**

**H1** - Interpretar historicamente e/ou geograficamente fontes documentais acerca de aspectos da cultura.

**H2** - Analisar a produção da memória pelas sociedades humanas.

**H3** - Associar as manifestações culturais do presente aos seus processos históricos.

**H4** - Comparar pontos de vista expressos em diferentes fontes sobre determinado aspecto da cultura.

**H5** - Identificar as manifestações ou representações da diversidade do patrimônio cultural e artístico em diferentes sociedades.

### **Competência de área 2 - Compreender as transformações dos espaços geográficos como produto das relações socioeconômicas e culturais de poder.**

**H6** - Interpretar diferentes representações gráficas e cartográficas dos espaços geográficos.

**H7** - Identificar os significados histórico-geográficos das relações de poder entre as nações

**H8** - Analisar a ação dos estados nacionais no que se refere à dinâmica dos fluxos populacionais e no enfrentamento de problemas de ordem econômico-social.

**H9** - Comparar o significado histórico-geográfico das organizações políticas e socioeconômicas em escala local, regional ou mundial.

**H10** - Reconhecer a dinâmica da organização dos movimentos sociais e a importância da participação da coletividade na transformação da realidade histórico-geográfica.

### **Competência de área 3 - Compreender a produção e o papel histórico das instituições sociais, políticas e econômicas, associando-as aos diferentes grupos, conflitos e movimentos sociais.**

**H11** - Identificar registros de práticas de grupos sociais no tempo e no espaço.

**H12** - Analisar o papel da justiça como instituição na organização das sociedades.

**H13** - Analisar a atuação dos movimentos sociais que contribuíram para mudanças ou rupturas em processos de disputa pelo poder.

**H14** - Comparar diferentes pontos de vista, presentes em textos analíticos e interpretativos, sobre situação ou fatos de natureza histórico-geográfica acerca das instituições sociais, políticas e econômicas.

**H15** - Avaliar criticamente conflitos culturais, sociais, políticos, econômicos ou ambientais ao longo da história.

**Competência de área 4 - Entender as transformações técnicas e tecnológicas e seu impacto nos processos de produção, no desenvolvimento do conhecimento e na vida social.**

H16 - Identificar registros sobre o papel das técnicas e tecnologias na organização do trabalho e/ou da vida social.

H17 - Analisar fatores que explicam o impacto das novas tecnologias no processo de territorialização da produção.

H18 - Analisar diferentes processos de produção ou circulação de riquezas e suas implicações sócio-espaciais.

H19 - Reconhecer as transformações técnicas e tecnológicas que determinam as várias formas de uso e apropriação dos espaços rural e urbano.

H20 - Selecionar argumentos favoráveis ou contrários às modificações impostas pelas novas tecnologias à vida social e ao mundo do trabalho.

**Competência de área 5 - Utilizar os conhecimentos históricos para compreender e valorizar os fundamentos da cidadania e da democracia, favorecendo uma atuação consciente do indivíduo na sociedade.**

H21 - Identificar o papel dos meios de comunicação na construção da vida social.

H22 - Analisar as lutas sociais e conquistas obtidas no que se refere às mudanças nas legislações ou nas políticas públicas.

H23 - Analisar a importância dos valores éticos na estruturação política das sociedades.

H24 - Relacionar cidadania e democracia na organização das sociedades.

H25 – Identificar estratégias que promovam formas de inclusão social.

**Competência de área 6 - Compreender a sociedade e a natureza, reconhecendo suas interações no espaço em diferentes contextos históricos e geográficos.**

H26 - Identificar em fontes diversas o processo de ocupação dos meios físicos e as relações da vida humana com a paisagem.

H27 - Analisar de maneira crítica as interações da sociedade com o meio físico, levando em consideração aspectos históricos e(ou) geográficos.

H28 - Relacionar o uso das tecnologias com os impactos sócio-ambientais em diferentes contextos histórico-geográficos.

H29 - Reconhecer a função dos recursos naturais na produção do espaço geográfico, relacionando-os com as mudanças provocadas pelas ações humanas.

H30 - Avaliar as relações entre preservação e degradação da vida no planeta nas diferentes escalas.

## 4. Ciências Humanas e suas Tecnologias

### • Diversidade cultural, conflitos e vida em sociedade

- Cultura Material e imaterial; patrimônio e diversidade cultural no Brasil.
- A Conquista da América. Conflitos entre europeus e indígenas na América colonial. A escravidão e formas de resistência indígena e africana na América.
- História cultural dos povos africanos. A luta dos negros no Brasil e o negro na formação da sociedade brasileira.
- História dos povos indígenas e a formação sócio-cultural brasileira.
- Movimentos culturais no mundo ocidental e seus impactos na vida política e social.

### • Formas de organização social, movimentos sociais, pensamento político e ação do Estado

- Cidadania e democracia na Antiguidade; Estado e direitos do cidadão a partir da Idade Moderna; democracia direta, indireta e representativa.
- Revoluções sociais e políticas na Europa Moderna.
- Formação territorial brasileira; as regiões brasileiras; políticas de reordenamento territorial.
- As lutas pela conquista da independência política das colônias da América.
- Grupos sociais em conflito no Brasil imperial e a construção da nação.
- O desenvolvimento do pensamento liberal na sociedade capitalista e seus críticos nos séculos XIX e XX.
- Políticas de colonização, migração, imigração e emigração no Brasil nos séculos XIX e XX.
- A atuação dos grupos sociais e os grandes processos revolucionários do século XX: Revolução Bolchevique, Revolução Chinesa, Revolução Cubana.
- Geopolítica e conflitos entre os séculos XIX e XX: Imperialismo, a ocupação da Ásia e da África, as Guerras Mundiais e a Guerra Fria.

- Os sistemas totalitários na Europa do século XX: nazi-fascista, franquismo, salazarismo e stalinismo. Ditaduras políticas na América Latina: Estado Novo no Brasil e ditaduras na América.
- Conflitos político-culturais pós-Guerra Fria, reorganização política internacional e os organismos multilaterais nos séculos XX e XXI.
- A luta pela conquista de direitos pelos cidadãos: direitos civis, humanos, políticos e sociais. Direitos sociais nas constituições brasileiras. Políticas afirmativas.
- Vida urbana: redes e hierarquia nas cidades, pobreza e segregação espacial.

#### • Características e transformações das estruturas produtivas

- Diferentes formas de organização da produção: escravismo antigo, feudalismo, capitalismo, socialismo e suas diferentes experiências.
- Economia agro-exportadora brasileira: complexo açucareiro; a mineração no período colonial; a economia cafeeira; a borracha na Amazônia.
- Revolução Industrial: criação do sistema de fábrica na Europa e transformações no processo de produção. Formação do espaço urbano-industrial. Transformações na estrutura produtiva no século XX: o fordismo, o toyotismo, as novas técnicas de produção e seus impactos.
- A industrialização brasileira, a urbanização e as transformações sociais e trabalhistas.
- A globalização e as novas tecnologias de telecomunicação e suas consequências econômicas, políticas e sociais.
- Produção e transformação dos espaços agrários. Modernização da agricultura e estruturas agrárias tradicionais. O agronegócio, a agricultura familiar, os assalariados do campo e as lutas sociais no campo. A relação campo-cidade.

#### • Os domínios naturais e a relação do ser humano com o ambiente

- Relação homem-natureza, a apropriação dos recursos naturais pelas sociedades ao longo do tempo. Impacto ambiental das atividades econômicas no Brasil. Recursos minerais e energéticos: exploração e impactos. Recursos hídricos; bacias hidrográficas e seus aproveitamentos.
- As questões ambientais contemporâneas: mudança climática, ilhas de calor, efeito estufa, chuva ácida, a destruição da camada de ozônio. A nova ordem ambiental

internacional; políticas territoriais ambientais; uso e conservação dos recursos naturais, unidades de conservação, corredores ecológicos, zoneamento ecológico e econômico.

- Origem e evolução do conceito de sustentabilidade.
- Estrutura interna da terra. Estruturas do solo e do relevo; agentes internos e externos modeladores do relevo.
- Situação geral da atmosfera e classificação climática. As características climáticas do território brasileiro.
- Os grandes domínios da vegetação no Brasil e no mundo.

• **Representação espacial**

- Projeções cartográficas; leitura de mapas temáticos, físicos e políticos; tecnologias modernas aplicadas à cartografia.



PARA MAIORES  
INFORMAÇÕES ACESSE  
NOSSAS REDES SOCIAIS:

